



**Objekt: 2203**

## Kunterbunt Immobilien

Inh. Michael Jörrn

Glimkestr. 60

32602 Vlotho

Telefon DE: +49-175-5538505

Telefon SE: +46-761-388322

info@kunterbunt-immobilien.de

[www.kunterbunt-immobilien.de](http://www.kunterbunt-immobilien.de)

**Preis:**

**SEK 750.000**

**EUR 65.000 (ca.)**

### Lage u. Ort:

Västergötland / Töreboda

### Beschreibung:

- 1,5-geschossiges Haus, Holzbauweise, Natursteinfundament, Ziegeldach, 2-fach verglaste Fenster
- Scheune mit Lageplatz und großen Toren
- Garage mit angebautem Holzvorrat

Dieses typisch schwedische Wohnhaus liegt in ruhiger Alleinlage auf dem Land inmitten von Wäldern und Feldern. Die Umgebung ist ideal für lange Wanderungen durch eine faszinierende Naturlandschaft.

Das Haus ist praktisch geschnitten und wurde über die Jahre immer wieder renoviert. Genießen Sie die Ruhe im schön angelegten Garten.

### Ausstattung u. Aufteilung:

#### EG

- Eingang in den Flur
- Flur mit Treppe in das DG
- Wohnzimmer mit Holzfußboden, Kachelofen und Ausgang auf die verglaste Veranda
- verglaste Veranda
- Küche mit Einbauküche, E-Herd mit Dunstabzug, Kühlschrank, Gefrierschrank und Geschirrspüler
- Esszimmer mit Holzfußboden und Kaminofen
- Schlafzimmer
- Badezimmer mit Dusche, WC und Waschbecken
- Waschküche mit Waschmaschine

#### DG

- Flur
- 2 Schlafzimmer
- Badezimmer mit WC, Waschbecken und Badewanne
- Abstellraum

**Wohnfläche:** ca. 119 qm

**Nutzfläche:** ca. 14 qm

**Grundstück:** ca. 3.080 qm

**Baujahr:** 1920

<b>Heizung:</b>	Luftwärmepumpe von 2021, Kaminofen zentral gelegen im Esszimmer, Kachelofen im Wohnzimmer (muss neu abgenommen werden), elektrische Heizkörper
<b>Wasser/Ablauf:</b>	Wasserversorgung: kommunal Wasserentsorgung: 3-Kammersystem mit Infiltration
<b>Besonderheiten:</b>	• Glasfaseranschluss für Internet und TV



**Blick auf das Haus**



**Blick in den Garten**



**Blick in den Garten**



**Blick in den Garten**



**Blick in den Garten**



**Blick zum Haus**





**Vorderansicht**



**Scheune und Garage**



**Garage**



**Blick in den Flur**



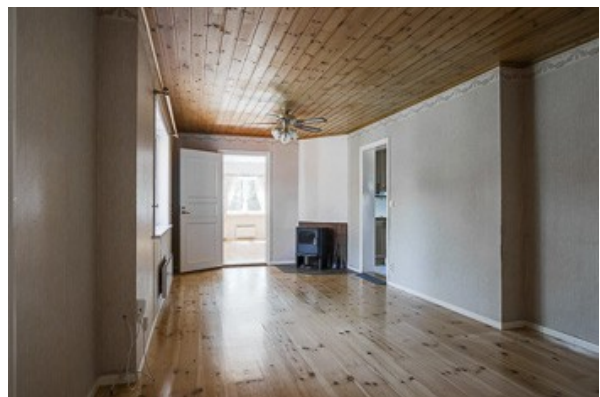
**Blick in das Wohnzimmer**



**Kachelofen im Wohnzimmer**



**auf der überdachten Veranda**



**Esszimmer**



**Kaminofen im Esszimmer**



**Blick in die Küche**



**Blick in die Küche**



**Blick in die Küche**



**1. Schlafzimmer im EG**



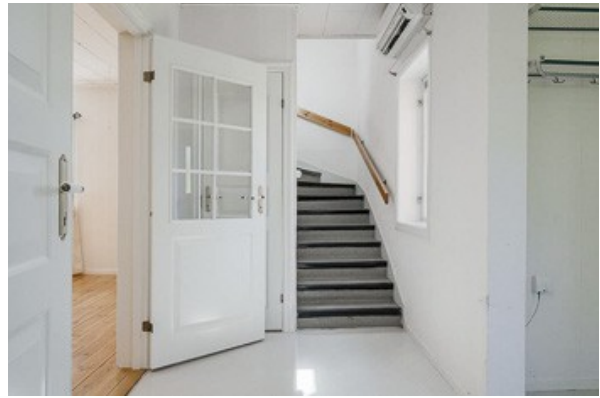
**Waschküche**

---





**Badezimmer im EG**



**Flur mit Treppe in das DG**



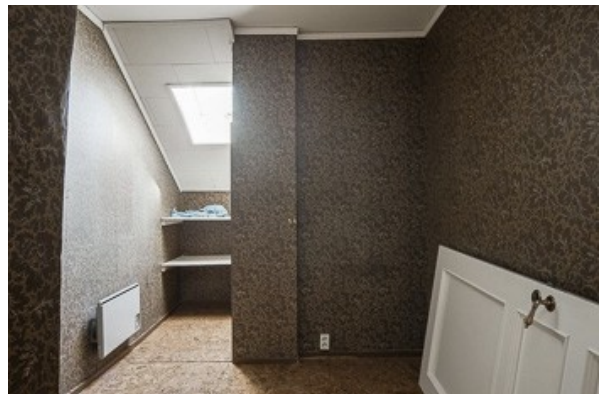
**Treppe in das DG**



**2. Schlafzimmer im DG**



**3. Schlafzimmer im DG**



**Ankleide im DG**



**Badezimmer im DG**



**Abstellraum im DG**

