



**Objekt: 2192**

## Kunterbunt Immobilien

Inh. Michael Jörrn  
 Glimkestr. 60  
 32602 Vlotho  
 Telefon DE: +49-175-5538505  
 Telefon SE: +46-761-388322  
 info@kunterbunt-immobilien.de  
[www.kunterbunt-immobilien.de](http://www.kunterbunt-immobilien.de)

**Preis:**

**SEK 1.450.000**  
**EUR 124.000 (ca.)**

<b>Lage u. Ort:</b>	Västergötland / Karlsborg
<b>Beschreibung:</b>	<ul style="list-style-type: none"> <li>• 1-geschossiges Haus, Holzbauweise, gemauertes Fundament mit Teilkeller, Ziegeldach, 2-fach verglaste Fenster</li> <li>• Carport mit angebautem Gästeraum</li> </ul> <p>Dieses gepflegte Haus liegt ruhig am Rande einer aufgelockerten Siedlung am Vikensee. Ein gut 200 m kurzer Weg führt zum Strand und zum Bootsanleger am See. Ein Bootsplatz am Bootsanleger gehört zum Haus. Das Haus ist gepflegt und wurde über die Jahre immer wieder renoviert. Genießen Sie lange Wanderungen durch eine faszinierende Naturlandschaft rund um das Haus.</p>
<b>Ausstattung u. Aufteilung:</b>	<ul style="list-style-type: none"> <li>• Eingang in den geräumigen Flur</li> <li>• großes Wohnzimmer mit Ausgang auf die hintere Veranda</li> <li>• Küche mit Einbauküche, E-Herd mit Dunstabzug, Kühl-/Gefrierschrank, Platz für eine große Essecke und Ausgang auf die teilüberdachte Veranda</li> <li>• 3 Schlafzimmer</li> <li>• Badezimmer mit Dusche, WC und Waschbecken</li> </ul>
<b>Wohnfläche:</b>	ca. 65 qm
<b>Nutzfläche:</b>	--
<b>Grundstück:</b>	ca. 1.187 qm
<b>Baujahr:</b>	1980
<b>Heizung:</b>	elektrische Heizkörper
<b>Wasser/Ablauf:</b>	<p>Wasserversorgung: über den tief gebohrten Brunnen der Gemeinschaftsanlage der Siedlung</p> <p>Wasserentsorgung: über die Gemeinschaftsanlage der Siedlung</p>
<b>Besonderheiten:</b>	<ul style="list-style-type: none"> <li>• Das Nachbargrundstück ist nicht bebaut und kann erworben werden.</li> <li>• Glasfaseranschluss für Internet und TV liegt an der Grundstücksgrenze</li> <li>• Die Abwasserentsorgung in der Siedlung wurde erneuert und</li> </ul>

wird von den Hausbesitzern über 5 Jahre abbezahlt. Für das Jahr 2024 und 2025 müssen je 3.750 sek durch den neuen Hausbesitzer übernommen werden.

- Ein Bootsplatz am Bootsanleger gehört zum Haus.



**Vorderansicht**



**Rückansicht**



**auf der überdachten Veranda**



**Rückansicht**



**Sitzecke im Garten**



**Blick in den Garten**





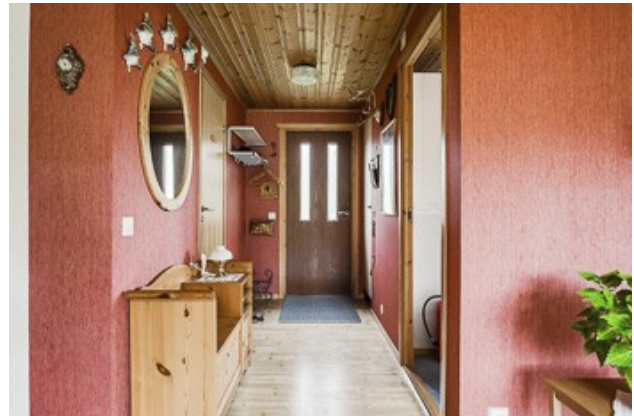
**kleine Veranda an der Hausseite**



**kleine Veranda an der Hausseite**



**Rückansicht**



**im Flur**



**Blick in das Wohnzimmer**



**Blick in das Wohnzimmer**





**Essecke bei der Küche**



**Blick in die Küche**



**Blick in die Küche**



**Blick in die Küche**



**1. Schlafzimmer**



**2. Schlafzimmer**



**3. Schlafzimmer**



**Blick in das Badezimmer**



**Blick in das Badezimmer**



**Blick in den Keller**



**Carport**



**Gästeraum am Carport**





**Blick in den Gästeraum am Carport**



**Blick in den Gästeraum am Carport**



**Schuppen für Gartengeräte**



**Strand am Vikensee**



**am Bootsanleger**



