



Objekt: 2042

Kunterbunt Immobilien

Inh. Michael Jörrn
Glimkestr. 60
32602 Vlotho
Telefon DE: +49-175-5538505
Telefon SE: +46-761-388322
info@kunterbunt-immobilien.de
www.kunterbunt-immobilien.de

Preis:

SEK 965.000

EUR 94.500 (ca.)

Lage u. Ort:	Västergötland / Töreboda
Beschreibung:	<ul style="list-style-type: none">• 1,5-geschossiges Haus, Holzbauweise, Natursteinfundament, 2-fach verglaste Fenster, Ziegeldach• Erdkeller• Scheune mit viel Platz für Vorrat, großes Tor mit Einfahrt für Fahrzeuge <p>Dieses urige und typisch schwedische Wohnhaus liegt am Rande von dem kleinen verschlafenen Ort Halna. Der Badeplatz am Vikensee ist in gut 1,5 km schnell erreicht. Das Wohnhaus ist gemütlich sowie praktisch geschnitten. Neben den beiden Schlafzimmern im DG gibt es einen großen Dachboden mit weiteren Ausbaureserven. Das gut 1,1 ha große Grundstück eignet sich auch ideal zur Tierhaltung. In der Scheune ist zudem ausreichend Platz um dort einen Stallteil einzubauen. Lassen Sie sich von der Natur- und Kulturlandschaft rund um das Haus begeistern.</p>
Ausstattung u. Aufteilung:	<p>EG</p> <ul style="list-style-type: none">• Eingang in den geräumigen Flur mit Treppe in das DG• kleines Gäste Bad• gemütliches Wohnzimmer• Küche mit Einbauküche, E-Herd mit Dunstabzug, Kühl-/Gefrierschrank, Küchenofen, Platz für eine Essecke und Hinterausgang• Vorratskammer am Hinterausgang• Fernsehzimmer mit offenem Kamin• Badezimmer mit Dusche, WC, Waschbecken und Waschmaschine• Schlafzimmer <p>DG</p> <ul style="list-style-type: none">• 2 Schlafzimmer• 3 Vorratsräume• Dachboden mit Ausbaureserve
Wohnfläche:	ca. 85 qm
Nutzfläche:	--

Grundstück: ca. 11.000 qm

Baujahr: 1909

Heizung: Zentralheizung über den mit Holz zu beheizenden Küchenofen,
offener Kamin im Fernsehzimmer

Wasser/Ablauf: Wasserversorgung: eigener Brunnen
Wasserentsorgung: 2-Kammersystem

Besonderheiten:

- Glasfaseranschluss für Internet und TV wird zur Zeit im Ort verlegt und ein Anschluss ist möglich



Blick auf das Haus



Vorderansicht



Vorderansicht



Rückansicht



Erdkeller



Blick zur Scheune



Blick in die Scheune



Einfahrt



Blick über die eigene Wiese



Blick auf das Haus



Blick auf das Haus



Eingangsbereich



Blick in den Flur



Blick in das Wohnzimmer



Blick in das Wohnzimmer



im Fernsehzimmer



im Fernsehzimmer



offener Kamin im Fernsehzimmer



Blick in die Küche



Küchenofen für die Zentralheizung



Blick in die Küche



1. Schlafzimmer im EG



Badezimmer



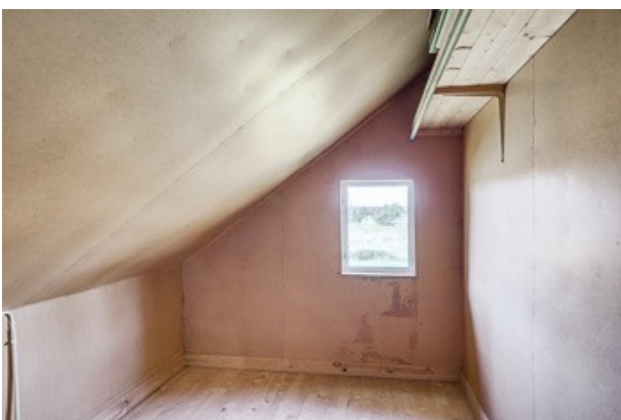
Badezimmer



2. Schlafzimmer im DG mit Ausgang auf den Balkon



3. Schlafzimmer im DG



Lagerplatz in den Abseiten



Lagerplatz in den Abseiten



Ausbaureserve im DG



Ausbaureserve im DG

