



Objekt: 2040

Kunterbunt Immobilien

Inh. Michael Jörrn
Glimkestr. 60
32602 Vlotho
Telefon DE: +49-175-5538505
Telefon SE: +46-761-388322
info@kunterbunt-immobilien.de
www.kunterbunt-immobilien.de

Preis:

SEK 1.080.000

EUR 105.500 (ca.)

Lage u. Ort: Västergötland / Gullspång

Beschreibung:

- 2-geschossiges Haus, Holzbauweise, Betonfundament, 3-fach Isolierverglasung, feuerverzinktes Blechdach
- Magazin mit angebauter Garage und Veranda
- Erdkeller
- Vorratshaus

Dieses gepflegte Wohnhaus liegt herrlich ruhig auf dem Land umgeben von Wäldern und Feldern. Die Küste vom Skagernsee ist in gut 1,5 km mit dem Fahrrad schnell erreicht. Die Umgebung ist ideal für lange Wanderungen und Radtouren durch eine faszinierende Natur- und Kulturlandschaft. Das Haus wurde über die Jahr immer wieder renoviert und bietet durch seine 4 Schlafzimmer ausreichend Platz. Im ca. 4 km entfernten Hova bekommen Sie alles für den täglichen Bedarf.

**Ausstattung
u. Aufteilung:**

EG

- Eingang in einen geräumigen Flur
- großes Wohnzimmer mit offenem Kamin
- Küche mit Einbauküche, E-Herd mit Dunstabzug, Geschirrspüler, Platz für eine Essecke und Küchenofen für die Zentralheizung
- Schlafzimmer

DG

- Flur
- 3 Schlafzimmer
- Badezimmer mit Dusche, WC, Waschbecken und Waschmaschine

Wohnfläche: ca. 90 qm

Nutzfläche: ca. 20 qm

Grundstück: ca. 3.827 qm

Baujahr: 1909

Heizung: Zentralheizung über den mit Holz beheizbaren Küchenofen, offener Kamin im Wohnzimmer, Luftwärmepumpe

Wasser/Ablauf:

Wasserversorgung: eigener Brunnen
Wasserentsorgung: eigener Ablauf

Besonderheiten:

- Glasfaseranschluss für Internet und TV



Vorderansicht



Vorderansicht



Magazin mit angebauter Garage



Erdkeller



Vorratshaus



Blick über das Grundstück



Blick über das Grundstück



Veranda am Magazin



Blick über das Grundstück



Rückansicht



Blick in die Küche



Blick in die Küche



Küchenofen für die Zentralheizung



Blick in die Küche



Blick in das Wohnzimmer



Blick in das Wohnzimmer



Blick in das Wohnzimmer



Eingangsbereich



Eingangsbereich



1. Schlafzimmer im EG



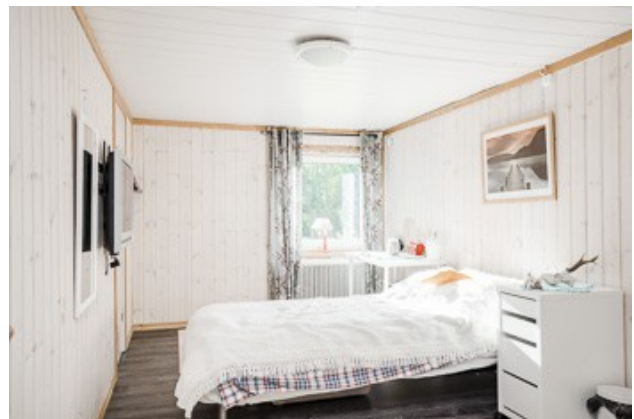
Treppe in das DG



Flur im DG



Badezimmer im DG



2. Schlafzimmer im DG



Flur im DG



3. Schlafzimmer im DG



4. Schlafzimmer im DG

