

**Objekt: 1945**



## Kunterbunt Immobilien

Inh. Michael Jörrn

Glimkestr. 60

32602 Vlotho

Telefon DE: +49-175-5538505

Telefon SE: +46-761-388322

info@kunterbunt-immobilien.de

[www.kunterbunt-immobilien.de](http://www.kunterbunt-immobilien.de)

**Preis:**

**SEK 750.000**

**EUR 71.000 (ca.)**

<b>Lage u. Ort:</b>	Västergötland / Hova
<b>Beschreibung:</b>	<ul style="list-style-type: none"><li>• 1,5-geschossiges Haus, Holzbauweise (verputzte Fassade), Natursteinfundament, feuerverzinktes Blechdach, 2-fach verglaste Fenster</li><li>• Nebengebäude mit Platz für Vorrat und kleiner Werkstatt</li><li>• Garage</li></ul> <p>Dieses urige Haus liegt auf einem an den Wald grenzenden Grundstück, herrlich ruhig auf dem Land. Das Haus ist gemütlich geschnitten und wurde über die Jahre immer wieder renoviert. Gut 50 m vom Grundstück entfernt führen alte Bahngleise, welche mit einer Draisine befahren und als Wanderweg genutzt werden können. Die Umgebung ist ideal für lange Wanderungen durch eine faszinierende Naturlandschaft. Der Badeplatz am Skagernsee ist in gut 3 km mit dem Fahrrad schnell und Sjötorp am Vänernsee liegt gut 15 Minuten mit dem Auto entfernt.</p>
<b>Ausstattung u. Aufteilung:</b>	<p><b>EG</b></p> <ul style="list-style-type: none"><li>• verglaste Veranda</li><li>• Eingang in einen kleinen Flur</li><li>• Landküche mit älterer gepflegter Kücheneinrichtung, E-Herd mit Ceranfeld und eingebauter Mikrowelle, mit Holz zu beheizender Küchenofen für die Zentralheizung, Geschirrspüler, Kühl-/Gefrierschrank und Platz für eine Essecke</li><li>• Wohnzimmer mit Kaminofen</li><li>• Badezimmer mit Dusche, WC und Waschbecken</li></ul> <p><b>DG</b></p> <ul style="list-style-type: none"><li>• 1. Schlafzimmer</li><li>• 2. Schlafzimmer</li></ul>
<b>Wohnfläche:</b>	ca. 66 qm
<b>Nutzfläche:</b>	--
<b>Grundstück:</b>	ca. 4.758 qm

<b>Baujahr:</b>	1935
<b>Heizung:</b>	Zentralheizung über den mit Holz zu beheizenden Küchenofen, Kaminofen im Wohnzimmer, teils elektrische Heizkörper
<b>Wasser/Ablauf:</b>	Wasserversorgung: eigener Brunnen Wasserentsorgung. 3-Kammersystem mit Infiltration
<b>Besonderheiten:</b>	<ul style="list-style-type: none"> <li>• Glasfaseranschluss für Internet und TV liegt an der Grundstücksgrenze</li> </ul>



**Blick auf das Haus**



**Blick auf das Haus**



**Blick über das Grundstück**



**Blick über das Grundstück**



**Blick zum Haus**



**offene Veranda**





**verglaste Veranda**



**Eingangsbereich**



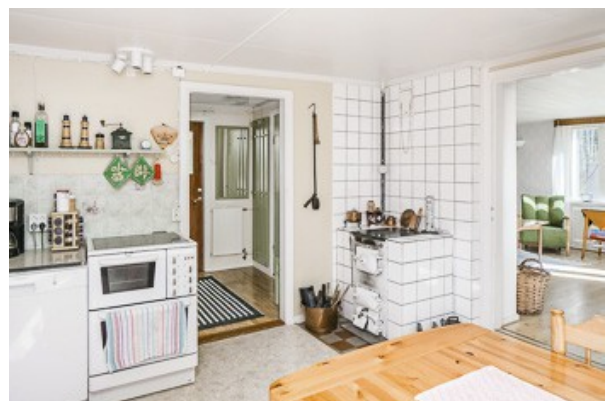
**Blick in den Flur**



**Blick in die Küche**



**Blick in die Küche**



**Blick in die Küche**



**Küchenofen für die Zentralheizung**



**Blick in das Wohnzimmer**



**Blick in das Wohnzimmer**



**Badezimmer**



**Badezimmer**



**1. Schlafzimmer im DG**



**1. Schlafzimmer im DG**



**2. Schlafzimmer im DG**



