

Objekt: 1927



Kunterbunt Immobilien

Inh. Michael Jörrn

Glimkestr. 60

32602 Vlotho

Telefon DE: +49-175-5538505

Telefon SE: +46-761-388322

info@kunterbunt-immobilien.de

www.kunterbunt-immobilien.de

Preis:

SEK 2.900.000

EUR 276.000 (ca.)

Lage u. Ort:

Västergötland / Hjo

Beschreibung:

- 1,5-geschossiges Doppelhaus mit zwei Wohneinheiten, Betonbauweise, Betonplatte als Fundament, Isolierung (Dorocell Thermo Grund), Grundmauern in Leichtbeton, Fassade mit „Caparol“ System verputzt, 3-fach Isolierverglasung, Dacheindeckung in grauen Ziegeln von Benders „Carisma“, Innenwände mit Ständerwerk (isoliert, Span-/Rigipsplatten)
- Garage (Fertigstellung ca. März 2020)
- kleines Vorratshäuschen für Fahrräder/Gartengeräte

Dieses 2012/2013 erbaute Haus liegt auf einem pflegeleichten Grundstück in einer aufgelockerten Siedlung in Hjo. Der Hafen von Hjo ist in gut 900m mit dem Fahrrad schnell erreicht.

Das Haus besteht aus 2 Wohneinheiten mit getrennten Eingängen. Beide Wohneinheiten sind sehr hochwertig ausgestattet und modern geschnitten. Die Galerie in beiden Wohnheiten sorgt für ein einmaliges Raumgefühl und Sie blicken jeweils vom Wohnzimmer auf die Galerie. Bei Bedarf können beide Wohneinheiten miteinander verbunden werden.

Ausstattung u. Aufteilung:

1. Wohneinheit EG

- Hauseingang mit geräumigem, geschlossenen Windfang, Bodenfliesen,
- kleineres Bad mit Duschkabine, Waschbecken und Unterschrank, WC, Bodenfliesen
- Eingang in den großzügigen Wohnbereich
- kleiner Heizungs-/Vorratsraum mit Parkettfußboden
- Wohn-/Essbereich mit einer Deckenhöhe von bis zu 5 m, großen Fensterpartien und Ausgang auf die große Veranda, Fußbodenheizung, „Cortex“ Parkettfußboden
- Schlafzimmer mit „Cortex“ Parkettfußboden, Einbauschränke
- angrenzendes geräumiges Bad, Wände und Fußboden gefliest, elt. Handtuchrockner, große Dusche mit Glastüren, Doppelwaschtisch, Waschmaschine, „Grohe“ Armaturen

- hochwertige Küche mit Kühl-/Gefrierkombination, E-Herd mit Abzug, Backofen
- im Eingangsbereich zum Wohnzimmer befindet sich der Treppenaufgang zum DG

DG

- offene möblierbare Galerie, Dachflächenfenster mit Blick zum Vätternsee
- Schlafzimmer, „Cortex“ Parkettfußboden.
- kleines Schlaf-/Spielzimmer, „Cortex“ Parkettfußboden

2. Wohneinheit

EG

- Eingang in einen Flur
- Schlaf-/Arbeitszimmer mit Glasschiebetür, Schränken
- Bad mit Glasschiebetür, gefliest, begehbare Dusche mit Glastür, WC, Waschtisch „Joop“, Waschmaschine, Armaturen von „Grohe“, elt. Handtuchtrockner
- offener Wohnbereich mit bis zu ca. 5 m Raumhöhe, Ausgang auf die große Veranda
- offener Grundriss zur Küche mit hochwertiger Kücheneinrichtung mit E-Herd und Abzug, Backofen auf Körperhöhe, Geschirrspüler, Kühl-/Gefrierkombination
- Treppenaufgang zum DG

DG

- möblierbare Galerie mit Dachflächenfenstern, Blick zum Vätternsee
- Schlafzimmer
- echtes helles Holzparkett in der gesamten Wohneinheit verlegt

Wohnfläche:	1. Wohneinheit ca. 100 qm / 2. Wohneinheit ca. 75 qm
Nutzfläche:	--
Grundstück:	ca. 799 qm
Baujahr:	2012/2013
Heizung:	Fußbodenheizung im EG, Wärmepumpe „Nibe“, Pellets-Kaminofen
Wasser/Ablauf:	Wasserversorgung: kommunal Wasserentsorgung: kommunal
Besonderheiten:	<ul style="list-style-type: none"> • Das Objekt eignet sich sehr gut als Vermietobjekt, sowohl als Freizeithaus als auch permanent.



Rückansicht



Vorderansicht



Veranda von der 1. Wohneinheit



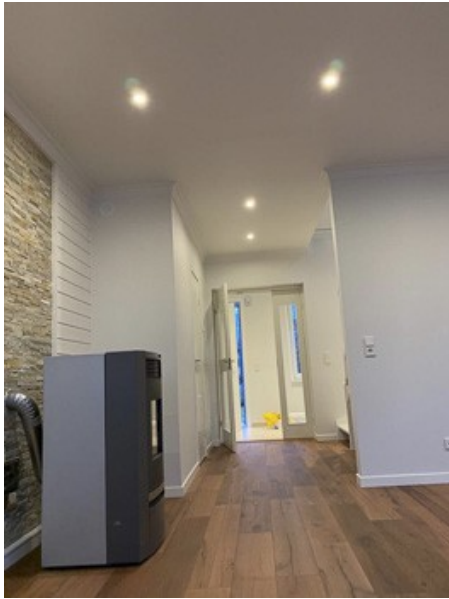
Veranda von der 1. Wohneinheit



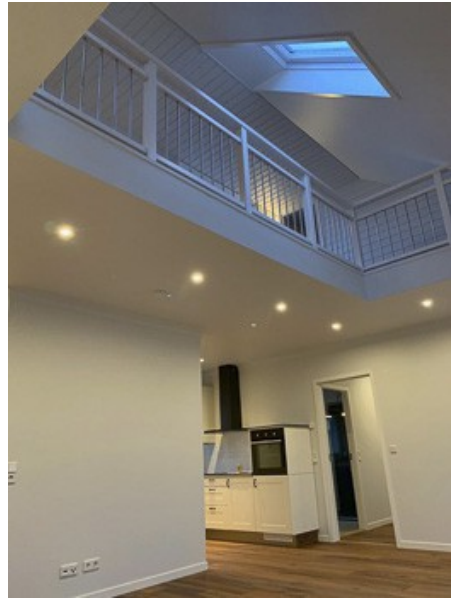
Eingangsbereich 1. Wohneinheit



Blick in den Flur 1. Wohneinheit



Kamin im Wohnzimmer 1. Wohneinheit



im Wohnzimmer 1. Wohneinheit



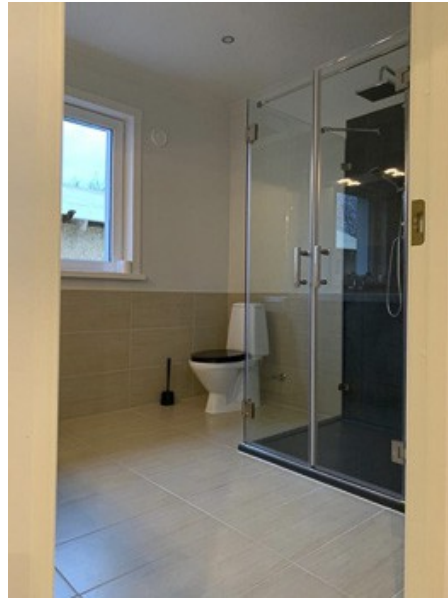
Blick zur Küche 1. Wohneinheit



im Wohnzimmer 1. Wohneinheit



im Wohnzimmer 1. Wohneinheit



Blick in das Badezimmer 1. Wohneinheit



Blick in das Badezimmer 1. Wohneinheit



Blick in das Badezimmer 1. Wohneinheit



1. Schlafzimmer 1. Wohneinheit



Gäste Bad 1. Wohneinheit



Galerie 1. Wohneinheit



Galerie 1. Wohneinheit



2. Schlafzimmer 1. Wohneinheit



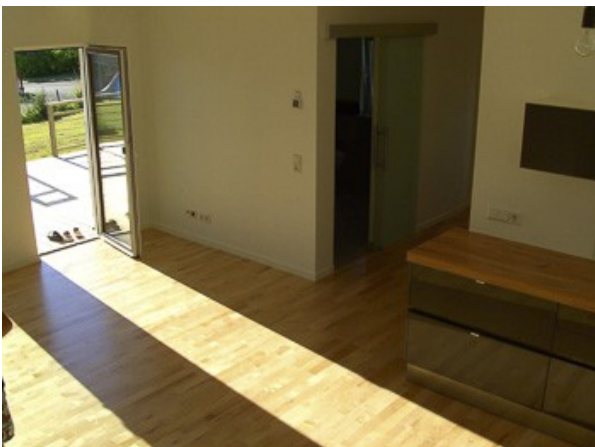
Eingangsbereich 2. Wohneinheit



Veranda von der 2. Wohneinheit



Wohnzimmer 2. Wohneinheit



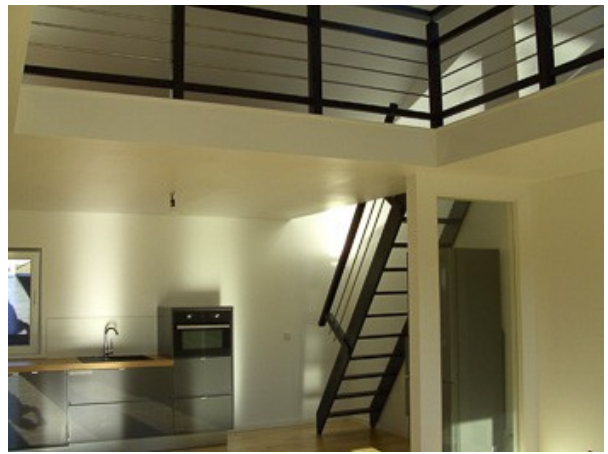
Eingangsbereich 2. Wohneinheit



Küche 2. Wohneinheit



Badezimmer 2. Wohneinheit



Galerie 2. Wohneinheit



Galerie 2. Wohneinheit



Schlafzimmer 2. Wohneinheit



Rückansicht

