

Objekt: 1880



Kunterbunt Immobilien

Inh. Michael Jörrn

Glimkestr. 60

32602 Vlotho

Telefon DE: +49-175-5538505

Telefon SE: +46-761-388322

info@kunterbunt-immobilien.de

www.kunterbunt-immobilien.de

Preis:

SEK 1.500.000

EUR 144.000 (ca.)

Lage u. Ort:

Västergötland / Töreboda

Beschreibung:

- 1,5-geschossiges Haus, Holzbauweise, Natursteinfundament, 2-fach verglaste Fenster, Betondachziegel
- Gästehaus mit 2 Zimmern
- Nebengebäude mit Gästezimmer, Vorratsräumen und kleiner Werkstatt
- Nebengebäude mit Garage und Vorratsräumen
- großes Scheune (ca. 190 qm)

Dieses gepflegte Anwesen liegt ruhig zwischen Feldern und Wäldern. Durch das ca. 5 ha große Grundstück und die Scheune eignet sich das Anwesen auch ideal als Pferdehof. Das Wohnhaus und die Nebengebäude wurden laufend renoviert.

Lassen Sie sich von der Ruhe und der faszinierenden Landschaft begeistern.

Ausstattung u. Aufteilung:

EG

- Eingang in einen Flur
- gemütliche Landküche mit Einbauküche, E-Herd, Holzherd, Kühl-/Gefrierschrank
- Wohnzimmer mit Kachelofen
- Esszimmer mit Kamin (ideal auch als weiteres Schlafzimmer)
- verglaste Veranda mit Ausgang in den Garten und Treppe in das DG
- Badezimmer mit Dusche WC und Waschbecken

DG

- großer Raum mit 2 Schlafzimmer, getrennt durch einen Raumtrenner und den Kaminzug

Wohnfläche: ca. 60 qm

Nutzfläche: --

Grundstück: ca. 5 ha

Baujahr: 1929, ren. 2012

Heizung: Kachelofen, offener Kamin, Holzherd und elektrische Heizkörper

Wasser/Ablauf:

Wasserversorgung: kommunal (eigener Brunnen für die Gartenbewässerung)
Wasserentsorgung: neues 3-Kammersystem mit Infiltrationsbett

Besonderheiten:

- Das Grundstück besteht zu ca. 3 ha aus Acker, ca. 1 ha Wald und ca. 1 ha Wiese/Gartenland



Blick zum Haus



Blick über das Grundstück



Blick über das Grundstück



im Flur



Blick in die Küche



Blick in die Küche



im Wohnzimmer



Kachelofen im Wohnzimmer



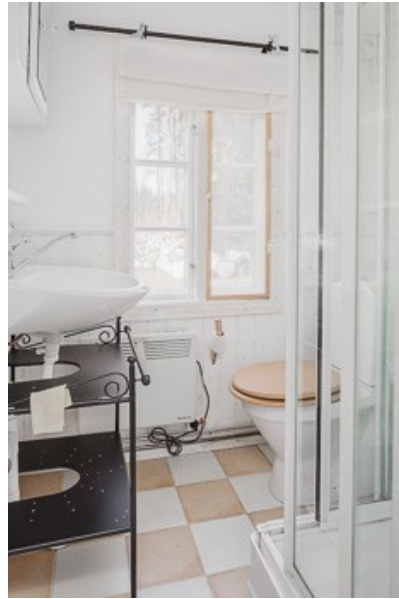
Esszimmer



Kamin im Esszimmer



in der verglasten Veranda



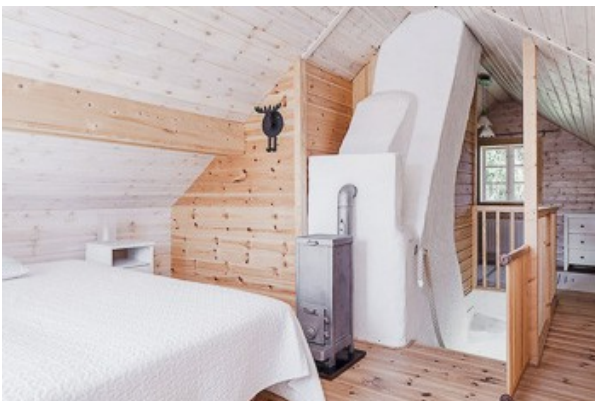
Badezimmer



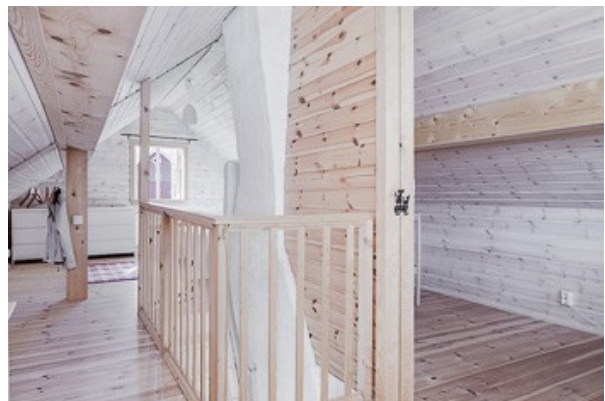
Treppe in das DG



Schlafzimmer im DG



Schlafzimmer im DG



Schlafzimmer im DG



Gästehaus



Blick in das Gästehaus



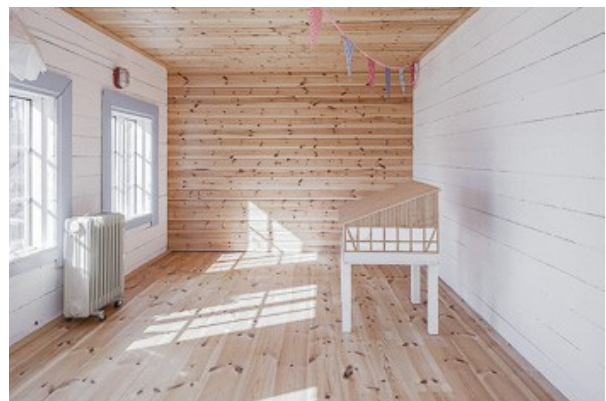
Blick in das Gästehaus



Blick in das Gästehaus



Nebengebäude



Gästeraum im Nebengebäude



Gästerraum im Nebengebäude



Blick auf die Gebäude



Blick auf die Gebäude



Scheune



Blick in die Scheune



Vorratshaus

